

檔 號：

保存年限：

國立虎尾科技大學 函

機關地址：63201雲林縣虎尾鎮文化路64號
承辦人：蔡青姿
電話：05-6315799
傳真：05-6315198
電子信箱：chingtzy@nfu.edu.tw

受文者：國立雲林科技大學

發文日期：中華民國108年10月25日

發文字號：虎科大校發字第1082900077號

速別：普通件

密等及解密條件或保密期限：

附件：活動議程表及交通資訊.pdf(附件1 108SD00208_1_25133927590.pdf)

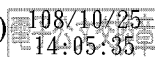
主旨：本校辦理「校務研究IR創新成果分享會」，敬請轉知貴校教師及校務研究相關人員踴躍報名參加，並惠予公（差）假，請查照。

說明：

- 一、活動時間：108年11月21日（星期四）上午9時至12時30分。
- 二、活動地點：本校綜三館一樓 藝術中心階梯教室。
- 三、報名方式：採線上報名，即日起至108年11月14（星期四）下午5時止。
- 四、報名網址：<https://reurl.cc/vnkdOe>。
- 五、本活動提供公務人員終身學習時數3小時，如有此需求者，敬請於簽到時填寫相關資訊。
- 六、本活動敬備午餐，為響應環保，敬請自行攜帶飲水容器。
- 七、隨函檢附活動議程表及交通資訊1份。活動聯絡人：校務發展中心蔡青姿小姐（05-6315799； chingtzy@nfu.edu.tw）。

正本：公私立大專校院

副本：本校各一二級單位(含附件)



國立雲林科技大學



1080026719 108/10/25

裝



訂

線



國立虎尾科技大學

「校務研究 IR 創新成果分享會」

一、活動目的

藉由「校務研究 IR 創新成果分享會」之辦理，促進與會人員經驗交流與互動，進而精進校務治理並激發校務研究新思維及創新能量。

二、主辦單位：國立虎尾科技大學 校務發展中心

三、活動日期：108 年 11 月 21 日（星期四）9:00~12:30

四、活動地點：國立虎尾科技大學 綜三館一樓 藝術中心階梯教室

五、參加對象：全國各大專校院校務研究辦公室成員，及對校務研究有興趣之人員。

六、報名方式：本次活動採網路報名（<https://reurl.cc/vnkdOe>），自即日起至 108 年 11 月 14 日止；因場地空間有限，參與人數以 100 人為限。



報名 QR code

七、活動議程

時間	場次	內容
9:00~9:10		來賓報到
9:10~9:15	開幕式	國立虎尾科技大學 劉正達副校長致詞
9:15~10:15	教師自主研究分享與諮詢	主講人：資管系 陳大正教授 議 題：四技二專甄審入學本校各系與友校競爭之分析與招生策略訂定
		主講人：國際事務處 林中彥組長 議 題：長短期出國交換經驗對學生發展與職業生涯選擇的影響
		主講人：教學發展中心 蔡文凱組長 議 題：教師國內產業實務研習及深耕服務之效應影響分析
		交流與討論
10:15~10:40	中場休息時間	
10:40~12:30	教師自主研究分享與諮詢	主講人：資工系 黃世昌副教授 議 題：工讀型態對經濟弱勢學生學習現況的影響及改善機制
		主講人：資管系 蔡鴻旭教授 議 題：雲端行動學生回應系統運用於翻轉教室學習之研究
		主講人：教學發展中心 梁直青組長 議 題：問題導向式學習與師徒制課程探究
		主講人：財金系 張麗娟副教授 議 題：探討產學合作模式與技轉對學校價值創造與貢獻
		交流與討論
12:30~		賦歸

八、注意事項：

- (一)因本校停車場位置有限，敬請與會人員盡量搭乘大眾運輸工具；本次活動提供高鐵雲林 站往返本校之交通接駁，歡迎多加利用。
- (二)本活動將於報名截止後 mail 行前通知函，確認報名成功、高鐵雲林站接駁時間等行前通知訊息，敬請留意查收。
- (三)本活動提供公務人員終身學習時數3小時，如有此需求者，敬請於簽到時填寫相關資訊。
- (四)本活動敬備午餐，為響應環保，敬請自行攜帶飲水容器。

九、聯絡資訊：

蔡青姿小姐 (05-6315799; chingtzy@nfu.edu.tw)

十、活動位置圖



註：因本校停車場位置有限，敬請與會人員盡量搭乘大眾運輸工具。(本校提供高鐵接駁車)

十一、交通資訊

國立虎尾科技大學交通資訊			
火車	斗南火車站：出火車站（前站）轉搭台西客運→至虎尾虎科大站（天橋下）		
	斗六火車站：出火車站（後站）轉搭台西客運→至虎尾虎科大站（天橋下）		
高鐵	高鐵雲林站：出3號出口客運轉運站，轉搭7012虎尾-斗南車次、7120斗六-虎尾車次，至虎科大站下車。（本校提供高鐵接駁車，報名時請註明及手機號碼）		
自行開車	國道一號	北上	下243雲林系統交流道 > 銜接78線東西向快速公路台西古坑線 往 虎尾/土庫 方向行駛 > 下虎尾交流道 > 林森路二段（或至中正路）> 右轉文化路，即可到達虎科大校門口。
		南下	下240斗南交流道往 虎尾 出口 > 接大業路 > 光復路左轉直行至虎尾市區 > 過圓環左轉林森路二段（或中正路）> 左轉文化路，即可到達虎科大。
	國道三號	北上	銜接78線東西向快速公路台西古坑線（古坑系統交流道）往「 西 」（ 虎尾/土庫 ）方向行駛 > 下虎尾交流道 > 林森路二段（或至中正路）> 右轉文化路，即可到達虎科大校門口。
		南下	
客運	台中客運與台西客運聯營	台中—北港線。中途經斗南交流道至虎尾站、虎科大站（天橋下）下車。	
	統聯客運	台北—北港—下崙線。中途經斗南交流道至虎尾統聯總站，虎科大天橋旁。	
	日統客運	台北—北港線（經三重、林口）。經斗南交流道至虎尾虎科大站天橋下。	

