

檔 號：

保存年限：

臺北醫學大學 函

機關地址：11031臺北市信義區吳興街250號
聯絡人：邱彥菁
電子信箱：chiuyc1621@tmu.edu.tw
聯絡電話：(02)27361661轉2701
傳真電話：(02)27367840

受文者：國立雲林科技大學

發文日期：中華民國108年1月2日

發文字號：北醫校秘字第1080000023號

速別：速件

密等及解密條件或保密期限：

附件：活動議程暨交通方式(附件1 1071204853_1_活動議程暨交通方式.pdf)

主旨：本校與臺灣校務研究專業協會共同主辦「2019年臺灣校務研究專業協會會員大會暨國際研討會」活動，敬邀貴校鼓勵同仁踴躍報名參加，並請准予公假出席，請查照。

說明：

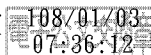
- 一、為促進校務研究相關知識交流，本活動邀請國內外學者以「校務研究之國際趨勢」為主題進行專題演講與實務經驗分享，歡迎各大專校院對此議題有興趣者踴躍報名參加。
- 二、活動時間：108年2月15日（五）09:00-17:30。
- 三、活動地點：臺北市信義區吳興街250號，本校醫學綜合大樓前棟四樓誠樸廳。
- 四、報名方式：本活動採線上報名，報名時間即日起至108年2月11日止；報名網址：<http://event.tmu.edu.tw/actnews/index.php?Sn=3345>。
- 五、活動備有餐點，為響應環保政策，請自備飲水容器。
- 六、檢附活動議程及交通方式資訊(如附件檔)，敬請惠予公告周知並鼓勵同仁踴躍參加。
- 七、若有任何問題，請洽詢承辦人員：臺北醫學大學校務研



究辦公室邱小姐，電話(02)2736-1661分機2701，電子信箱tmuir@tmu.edu.tw或臺灣校務研究專業協會謝小姐，電話0975-206-572，電子信箱sec@tair.tw。

正本：各公私立大專校院

副本：臺灣校務研究專業協會、本校校務研究辦公室



校長 林建煌

依分層負責規定授權單位主管決行

訂

線



2019 年臺灣校務研究專業協會會員大會暨國際研討會

TAIR 2019 Annual Convention and International Conference

時間：108 年 2 月 15 日（星期五）上午 09 時 00 分至下午 17 時 30 分

地點：臺北醫學大學 醫學綜合大樓前棟 4 樓誠樸廳

時間	議程	講者	主持人
09:00-09:15	報到		
09:15-10:00	開幕式	貴賓致詞、大合照	
10:00-11:00	國際專題演講一： 美國校務發展之趨勢	Martin B. Fortner Association for Institutional Research Vice President	廖慶榮 TAIR 理事長
11:00-12:00	會員大會		
12:00-13:00	午餐		
13:00-14:00	國際專題演講二： 日本校務研究之未來	森 雅生 東京工業大學 情報活用 IR 室教授； 前 MJIR 共同委員長兼營運幹事	吳聰能 TAIR 秘書長
14:00-14:15	茶敘		
14:15-15:45	國內專題演講： 臺灣校務研究治理與發展	林如貞 龍華科技大學 副校長 吳介信 臺北醫學大學 副校長 傅遠智 國立臺北科技大學 技職教育所助理教授	邱皓政 TAIR 副秘書長
15:45-16:00	茶敘		
16:00-17:30	論壇交流： 校務研究與科技創新	張新仁 國立臺北教育大學 校長 王蒞君 國立交通大學 大數據研究中心主任 林忻怡 國立臺北科技大學 校務研究中心主任	張新仁 TAIR 理事
17:30-	賦歸		

◆ 指導單位：教育部

◆ 主辦單位：臺灣校務研究專業協會、臺北醫學大學

※主辦單位保有活動流程修改之權利



▼ 臺北醫學大學(校本部)

(02)2736-1661
臺北市信義區吳興街250號



公車

- 1、22、22(區間車)、226、266、266(區間)、288、33、37、38、藍 5(臺北醫學大學站)
- 市民小巴 7 (臺北醫學大學附設醫院站)

捷運(轉本校附設醫院接駁車)

- 捷運板南線-市政府站 2 號出口處，每 10 分鐘一班專車接駁 (19:30 後每 30 分鐘一班)。
- 文湖線-六張犁站唯一出口往基隆路方向的公車站牌處候車，尖峰時間每 15 分鐘一班，離峰時間每 30 分鐘一班車接駁。

※北醫附設醫院接駁車，請參考網站

http://www.tmu.edu.tw/about/super_pages.php?ID=about4&Sn=1

自行駕車

- (國道 3 號) 由信義快速道路下來進入信義路，左轉松仁路，右轉松勤街，左轉松智路後直行過莊敬路約再 300 公尺，左側即可見臺北醫學大學校園。
(環東大道)由基隆路下，直行往台北市政府方向，左轉松高路、右轉松智路後直行過莊敬路約再 300 公尺，左側即可見臺北醫學大學校園。
-

臺北醫學大學校園平面圖

活動地點：醫學綜合大樓前棟4樓誠樸廳

